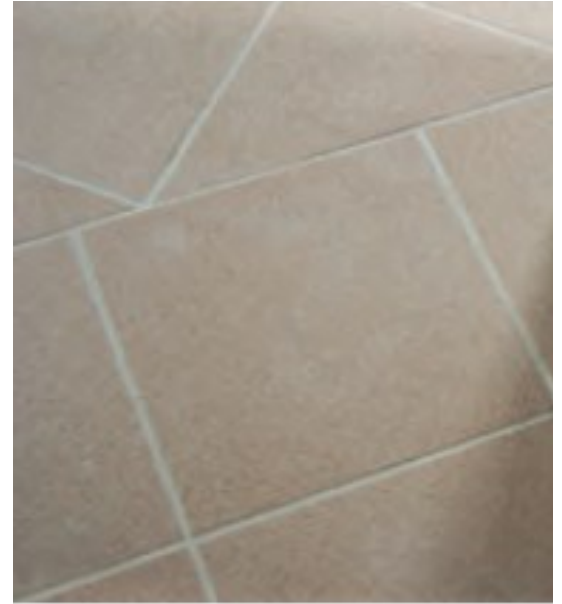
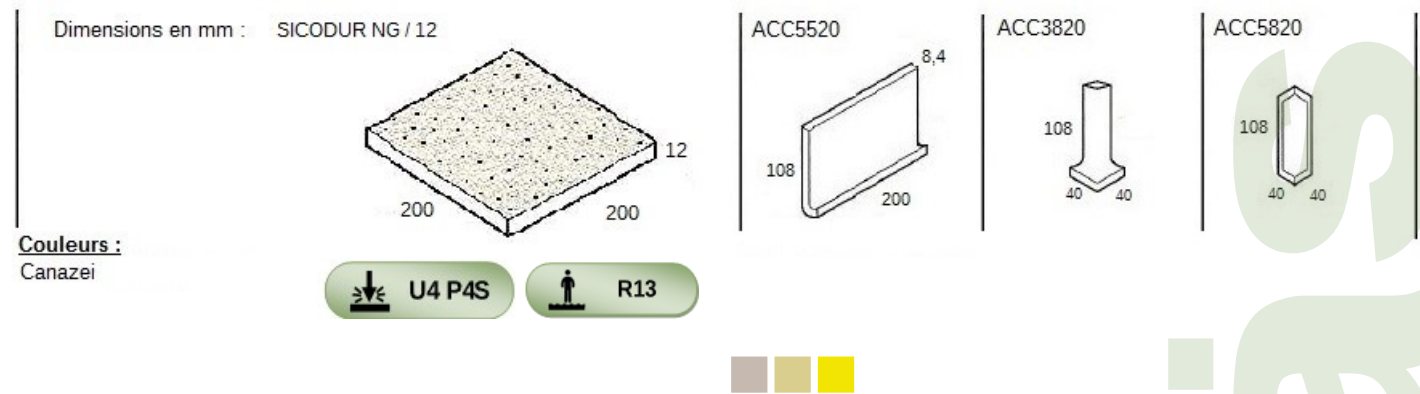


**Carrelage antidérapant pour cuisines professionnelles et industries à circulation modérée**  
**Gamme SICODUR NG**



## Assortiment :



## Description des produits :

Les grès vitrifiés, obtenus par une argile finement préparée, sont pressés à sec dans des moules en acier et cuits à haute température. Les carreaux antidérapants SICODUR NG présentent sur leurs surfaces des grains à angles vifs de corindon qui leur procurent une surface d'un effet antidérapant remarquable même au contact de l'eau et de la graisse.

## Application:

Les carreaux de la gamme SICODUR NG sont recommandés pour tout type d'industrie, où l'on recherche un sol antidérapant, en particulier dans l'industrie agroalimentaire. De part leur haute résistance aux produits chimiques (acides, bases, ...), et leur résistance aux actions et chocs mécaniques, les carreaux de la gamme SICODUR NG sont particulièrement adaptés pour les cuisines professionnelles ainsi que pour les sols industriels à sollicitation et circulation modérées (chariots, transpalettes, etc...). En effet, les carreaux de cette gamme bénéficient d'un classement CSTB U4 P4S. Pour plus d'informations, reportez-vous à notre *Guide de préconisation des sols*.

## Triage et contrôle:

Les carreaux gamme SICODUR NG sont uniquement livrés en premier choix. Le format, le parallélisme, la planéité et la rectitude des arêtes font l'objet d'un sévère contrôle en usine. Les valeurs déterminées par la norme EN 14411 ne peuvent être dépassées. Une certaine tolérance est admise quant au nuancé de la couleur. L'absorption d'eau ainsi que les autres caractéristiques physiques et mécaniques sont régulièrement contrôlées.

## La résistance au gel:

Les carreaux gamme SICODUR NG sont résistants au gel. Pour une pose à l'extérieur (terrasses non couvertes, etc...) nous vous recommandons la mise en place d'une couche de drainage.

## Autres renseignements:

Pour la pose des carreaux, veuillez vous référer à nos documentations techniques *Méthodes de pose*. Pour une surface antidérapante optimum et une meilleure facilité d'entretien des carreaux SICODUR NG, il est nécessaire de parfaitement nettoyer la surface des carreaux après application des joints, afin d'éliminer toute trace résiduelle, ceci avant la mise en service des sols.

## Livraison:

Les carreaux Höganäs sont livrés au départ de notre dépôt de Rochetoirin ou par camions directs d'usine.

Caractéristiques Techniques selon EN14411 - Classe Bla	Normes	Exigences	Résultats
Absorption d'eau	ISO 10545-3	< 0.5 %	≤ 0.5%
Force de rupture	ISO 10545-4	S ≥ 1300 N	> 4000 N
Module de rupture	ISO 10545-4	R ≥ 35 MPa	> 45 MPa
Résistance à l'abrasion profonde	ISO 10545-6	≤ 175 mm <sup>3</sup>	< 170 mm <sup>3</sup>
Résistance au gel	ISO 10545-12	Exigé	Garantie
Résistance aux acides et alcalins à concentration élevée	ISO 10545-13	-	UHA
Résistance aux produits chimiques domestiques et produits de nettoyage d'eau de piscine	ISO 10545-13	GB	UA
Classement antidérapant	DIN 51130	-	R13
Classement CSTB — <b>NOUVEAU</b>	Cahier 3782_V2		U4 P4S E3 C2

Les informations contenues dans cette fiche sont uniquement données à titre informatif. Les renseignements fournis sont fondés sur nos connaissances actuelles. Il appartient à l'utilisateur de vérifier que cette fiche soit la plus récente. N'ayant aucune influence sur l'utilisation de nos produits ou les conditions de pose spécifiques à chaque chantier, nous ne pouvons être tenus pour responsables du résultat final ou de toutes autres conséquences indirectes.

23 impasse Gutenberg, 38110 Rochetoirin France

+33 (0)4 74 83 55 90

+33 (0)4 74 97 45 08

info@hoganas-france.com

www.hoganas-france.com